

Pressemitteilung

Die professionelle Lichtleiste von Döllken

Mit der Cubica LS 80 launcht Sockelleistenspezialist Döllken Profiles eine durchdachte, systemische Lichtlösung für akzentuierte Bodengestaltungen

Licht ist ein wesentliches Element in der Gestaltung von Räumen. Immer mehr Anwender benutzen es so, als ob es sich um einen Baustoff handelt. Dabei spielt die Güte des Lichts eine entscheidende Rolle. Insbesondere wenn durch das Licht peripher andere Bauelemente, wie beispielsweise der Boden oder die Wand illuminiert werden sollen, kommt es darauf an, eine durchgehende Lichtquelle einzusetzen. Dieses sogenannte „homogene“ Licht bieten viele LED-Bänder nicht, da sie aus einzelnen Lichtpunkten mit einem vordefinierten Abstand zusammengesetzt sind. Die systemisch entwickelte Cubica LS 80 von Döllken Profiles löst dieses Problem und darf mit Fug und Recht als die wohl vielseitigste Lichtleiste am Markt betrachtet werden.



BU: Cubica LS 80 von Döllken Profiles mit Beleuchtung unten in weiß

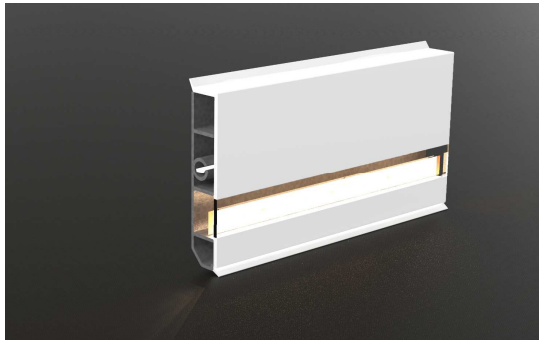
Grundidee

Die neu entwickelte Cubica LS 80 ist eine zweiteilige Sockelleiste, bestehend aus einem Grundprofil (Länge 2,5 m, Farbe weiß) sowie einem Deckprofil aus Kunststoff, das in drei Dekorvarianten (aluminium, champagner und weiß) erhältlich ist. Das Model wartet mit zwei Lichteinfassungen auf: Einer seitlichen sowie einer nach oben geöffneten Einfassung. Hieraus abgeleitet bieten sich dem Planer und Bodenleger drei unterschiedliche Umsetzungsmöglichkeiten: Seitliches Licht, nach oben austretendes Licht sowie gar keine Illuminierung. Im letztgenannten Fall kann die Leiste jedoch zur Kabelführung verwendet werden. Ein passendes Deckprofil verschließt den Schacht und versteckt das Kabel. Die Cubica LS 80 wird von Döllken als System mit LED-Band und passendem Netzteil angeboten

(LED-Starter Kit). Bemerkenswert ist, dass der Kunde alle benötigten Teile aus einer Hand erhält, wodurch eine professionelle Komplettlösung für höchste Ansprüche erreicht werden konnte.

Produktvorteile

Im Gegensatz zu anderen Lichtleisten stammt das verbaute LED-Band sowie die Anschlüsse aus eigener Produktion (Made in Europe). Bereits seit über acht Jahren werden diese qualitativ hochwertigen Bänder unter der Marke „Döllken Lighting“ vertrieben. Das Ergebnis ist ein lineares, sehr homogenes Licht, bei dem keine Lichtpunkte sichtbar sind und die Beleuchtung gleichmäßig austritt. Die Lichtleiste kann auch in Kombination mit der Kernsockelleiste Cubu flex ausgeführt werden. Die Dimensionen und Dekoroptiken wurden aufeinander abgestimmt. Auf diese Weise ist es möglich, dass nur ein Teil des Raumes illuminiert wird. Insbesondere für den Objektbereich bietet Döllken Profiles darüber hinaus eine projektbezogene Beratung, Konfiguration sowie Konfektionierung der Lichtleiste an.



BU: Variabel plan- und einsetzbare LED-Leiste von Döllken Profiles

Montage

Die Montage der Cubica LS 80 erfolgt äußerst schnell und einfach in 4 Schritten: Zunächst empfiehlt sich, das Grundprofil mit Schrauben an die Wand zu befestigen oder alternativ mit dem Döllken Heißschmelzkleber zu verkleben. Anschließend wird das selbstklebende LED-Lichtband in die Montagemulde des Grundprofils eingebracht. Das LED-Band kann individuell alle 5 cm gekürzt und mittels eines Netzteils an die Stromversorgung angeschlossen werden. Abschließend wird das Deckprofil aufgeklickt. Die werkzeuglose Montage der Leiste gelingt auch um die Ecke herum, da entsprechende Formteile als Außen- und Innenecke werkseits zur Verfügung stehen. Die Cubica LS kann jedoch auch ohne Zubehörteile einfach auf Gährung geschnitten und verlegt werden.

Vertrieb

Um den Fachhandel beim Vertrieb der neuen systemischen Lichtlösung bestmöglich zu unterstützen, hat das Unternehmen ein Starter-Kit entwickelt. In ihm sind alle Komponenten, die zur Installation und Inbetriebnahme von Wichtigkeit sind, enthalten (Netzteil mit Stecker, selbstklebendes LED-Band, Verbinder von Netzteil zu Band sowie Verbinder um die Ecke und von Band zu Band. In einer Premium Variante des Starter-Kit können Interessierte auch das Set inklusive Funkschalter erhalten - das Ein-/Ausschalten wird dann via Fernbedienung möglich gemacht.

Anwendungsbereiche

Die beiden Einfassungsmöglichkeiten eröffnen diverse Möglichkeiten für die professionelle Anwendung, die es so bislang nicht gegeben hat. So kann beispielsweise ein bewegungsempfindliches Sensorband in Kombination mit einem LED-Lichtband eingesetzt werden. Zur Orientierung im Health Care Bereich wäre eine solche Lösung nicht nur optisch attraktiv, sondern dazu noch sinnvoll, sicherheitsfördernd,

energiesparend und damit nachhaltig. Mit der Cubica LS ist es Döllken Profiles einmal mehr gelungen, eine „zu Ende gedachte“ Sockelleiste zu entwerfen, die dem Verarbeiter aber auch dem Planer in seinem Gestaltungswunsch ausreichend Spielraum lässt, gleichzeitig jedoch durch ihre Einfachheit in der Ausführung besticht.

Zeichen 4.883

Über Döllken Profiles GmbH

Extrusion in Perfektion

Die Döllken Profiles GmbH ist ein kunststoffverarbeitendes Unternehmen, beliefert weltweit die Baubranche sowie die Industrie mit Sockelleisten, technischen Profilen, Rollladen- sowie Lichtsystemen und gehört zu den Marktführern in diesem Segment. Seit dem Jahr 2002 zeigt sich Döllken als ein starkes und erfolgreiches Unternehmen unter dem Dach der SURTECO GROUP SE.

Über SURTECO

SURTECO entstand aus einem Zusammenschluss sich ergänzender deutscher Unternehmen mit insgesamt über 400 Jahren Erfahrung in der Herstellung dekorativer Möbeloberflächen und verwandter Produkte. Durch die Gründung und den Zukauf von Unternehmen im In- und Ausland entwickelte sich die SURTECO-Gruppe international weiter mit dem Ziel, die Bedürfnisse der Kunden weltweit zu bedienen. Menschen kommen mit SURTECO-Produkten täglich in Berührung. Die SURTECO-Vision ist, das Leben der Menschen mit Design und Funktionalität zu bereichern. Mit diesem Anspruch und der Leidenschaft ihrer Mitarbeiter weiten sie ihre Leistungen und Ideen in bestehenden und neuen Märkten nachhaltig und ertragsstark aus. SURTECO ist auf vier Kontinenten an mehr als 23 Standorten mit eigenen Produktionsstätten sowie Vertriebsgesellschaften vertreten und beschäftigt weltweit über 3.300 Mitarbeiter.

Pressekontakt

Für Rückfragen der Redaktion:

Döllken-Profiles GmbH
Katharina Lahrmann
Beisenstraße 52, D-45964 Nohra

dasHolthaus GmbH crossmedia agentur
Jens O. Holthaus
Im Eichels 10, D-69469 Weinheim

Tel.: + 49 02043 979 341

Mail: Katharina.Lahrmann@doellken-profiles.com

URL: www.doellken-profiles.com

Tel.: +49 6201 8778-100

Mail: holthaus@dasholthaus.de

URL: <http://www.dasholthaus.de>

Bilddaten:

Hochauflösende Bilddaten können Sie **hier** downloaden.

**Im Falle der Veröffentlichung bitten wir um Zusendung
je eines Beleges an die obenstehenden Adressen.**