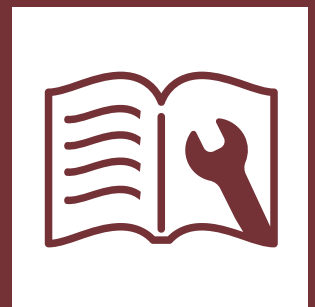


Gebrauchsanleitung

Instructions

Fugenfill Set



DÖLKEN

W E I M A R

A SURTECO COMPANY

Fugenfill Set

Fugen bei der Montage ausfüllen
Fill out joints during mounting

Inhalt *contents*

- Fugenfill
- Kunststoff-Reiniger *cleaner*
- Schraubtülle *Screw nozzle*
- Reinigungstücher *cotton cloth*
- Filzblock für die Reinigung *felt cleaning pad*
- Spatel *scraper*

Während der Montage an der Stoßfuge

During mounting at butt joint

- 1** Fugenfill auf die Stoßkante des montierten Profils auftragen
Put Fugenfill on the edge of the mounted profile
- 2** Profil ansetzen, zusammenschieben und befestigen
Push the next profile to close the gap



Oder nach der Montage an der Stoßfuge

Or after completion the butt joint

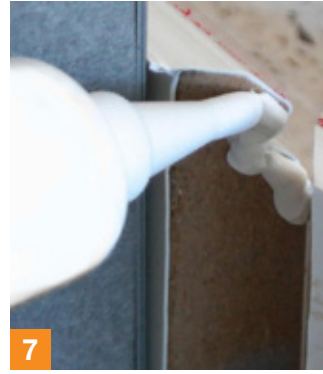
- 3** Fugenfill in die Stoßkante eindrücken
press the filler into butt joint
- 4** Mit dem Spatel den Füller abziehen
Scrape the excess filler off
- 5** Die Oberfläche mit einem Baumwolltuch ...
Clean surface with cotton cloth ...
- 6** ... oder dem Filzschleifklotz reinigen
... or with felt cleaning pad



Während der Montage an der Eckfuge

During mounting at corner gap

- 7** Fugenfill auf die Schnittfläche des montierten Profils auftragen *Push Fugenfill on the punched edge of the outside corner*
- 8** Ecke schließen und befestigen *Close the corner and mount the profile*
- 9** Schutzfolie in diesem Bereich abziehen und mit dem Reinigungstuch glattstreichen – immer zur Ecke *Remove protective foil and clean the surface with a cloth - always in direction of the outside corner*



Oder nach der Montage an der Eckfuge

Or after completion in the inside corner

- 10** in die Eckfuge auftragen *Push on Fugenfill in the inside corner*
- 11** mit dem Spatel abziehen *Scrape the excess filler off*
- 12** mit Reinigungstuch *Clean the surface with a cotton cloth*



i

Reste des Füllers können mit dem Reiniger entfernt werden. Dafür den Reiniger auf das Tuch sprühen und mit sanften Druck die Profiloberfläche reinigen. *Remains of Fugenfill can be removed with special Cleaner. For that the cleaner must be sprayed on cotton cloth to clean with gentle pressure on surfaces.*

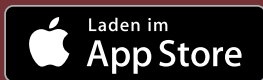
Weitere Informationen

Sie haben Fragen oder Probleme?

Auf unserer Internetseite finden Sie zahlreiche Tipps und Tricks zum Thema Verlegung und Montage:

www.doellken-weimar.de/de/service/tipps-und-tricks/

Alle Informationen und Verlegeanleitungen finden Sie auch in unserer App.



Mit dem Erscheinen dieser Ausgabe verlieren alle vorherigen ihre Gültigkeit.

Stand: September 2017

Edition: september 2017