

# Cubu flex life - lišta pro všechny typy podlah

Lepší produkt a jeho vlastnosti než jakákoli MDF lišta potažená fólií



**CUBU**  
flex

- elastické manžety
- jednoduchá montáž
- odolný povrch
- bez obsahu chlóru



Profily pro odborníky

**DÖLLKEN**

ČESKÁ REPUBLIKA

A SURTECO COMPANY

# Moderní design pro každou místnost - Cubu flex life

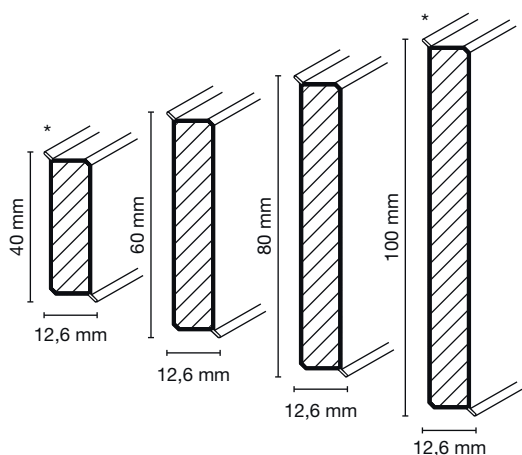
Díky svým vizuálním a praktickým vlastnostem je nová dřevěná soklová lišta Cubu flex life jasnou volbou před MDF lištou potaženou folií. Provedli jsme srovnání, abychom to mohli dokázat - výsledky můžete vidět na pravé straně.

## Cubu flex life – výhody na první pohled:

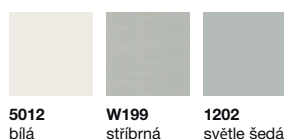
- Vytvoření rohů, koutů a koncovek jedním vyražením díky použití Döllken raznice Typ 1001, a proto není nutné žádné další příslušenství
- Montáž pomocí Döllken tavné pistole



## Informace o produktu



### Barvy



### Doporučení ke zpracování



Döllken  
raznice



Döllken  
tavná pistole



zde najdete  
informace o cenách



\* dostupné od 1. 4. 2014

\*\* připravené k certifikaci

# Cubu flex life

## 1. Uložení k podlaze



- + elastické manžety u podlahy
- + vyrovnání mírné nerovnosti podlahy

## 2. Uložení ke stěně



- + elastické manžety u stěny
- + vyrovnání mírné nerovnosti stěny

## 3. Profil



- + uzavřený, potažený profil

## 4. Povrch



- + robustní a odolný

## 5. Linie položení lišty

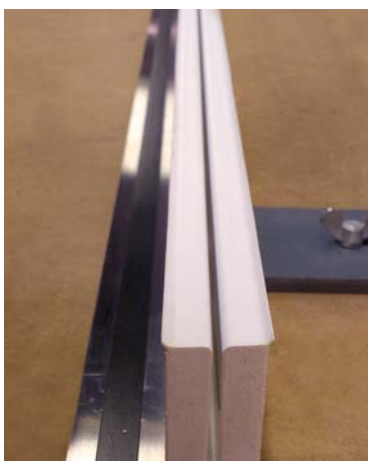


- + přesný roh a kout
- + žádné další příslušenství



- + tvarování koncovek při montáži
- + kompenzace k povrchu podlahy
- + nepřerušená linie, žádné další příslušenství

## 6. Odolnost vůči vlhkosti



- + změna tvaru
  - v tloušťce: nenalezeny
  - v délce: + 0,2 mm/m
- + žádné změny tvaru

# Foliovaný MDF-Profil\*\*\*

## 1. Uložení k podlaze



- kulatá hrana u podlahy
- nemožné vyrovnat nerovnosti podlahy, stín a špína

## 2. Uložení ke stěně



- kulatá hrana u stěny
- nemožné vyrovnat nerovnosti stěny, stín a špína

## 3. Profil



- fólie pouze na přední straně profilu
- otevřený MDF-profil ke stěně

## 4. Povrch



- při rázovém zatížení praská

## 5. Linie položení lišty

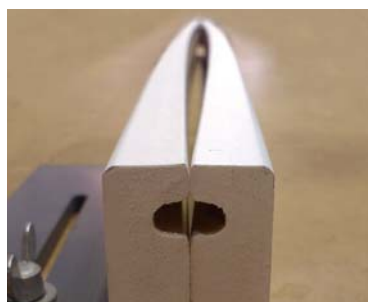


- přerušená linie položení
- potřeba dalšího příslušenství

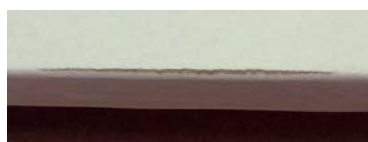


- koncovky jako další příslušenství
- stín a špína
- přerušená linie, vyčnívající hrany

## 6. Odolnost vůči vlhkosti



- změna tvaru
  - v tloušťce: + 1,0 mm/m
  - v délce: + 0,75 mm/m
- výrazná změna tvaru (odchylka 0,9 mm na 1 metr)



- na hraně profilu došlo k protržení fólie

Döllken CZ s.r.o.  
Na Radosti 414  
155 21 Praha 5 - Zličín  
tel: +420 251 627 298  
GSM 1: +420 774 272 475  
GSM 2: +420 774 272 472  
e-mail: [objednavky@doellken.cz](mailto:objednavky@doellken.cz)  
[www.doellken.cz](http://www.doellken.cz)

---